



---

# STEEL

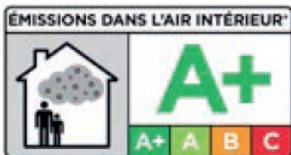
Vous avez acheté un meuble Cedam et nous vous en remercions.

Certaines variations naturelles de nuances et de veinage du bois témoignent de son authenticité et font partie intégrante du charme et du caractère originel du bois massif.



Les surfaces en bois de nos meubles sont traitées avec une huile cire dure écologique et raffinée, et sont ainsi protégés pendant longtemps contre les influences extérieures. L'huile cire dure utilisée ne contient pas d'eau. La base est constituée de composants naturels, sans composés organiques volatils, c'est-à-dire exempte de COV !

L'huile se fixe dans les couches supérieures du bois et forme une liaison moléculaire avec les fibres de cellulose. Il en résulte une surface durable et résistante.



Éco Responsable



**F**

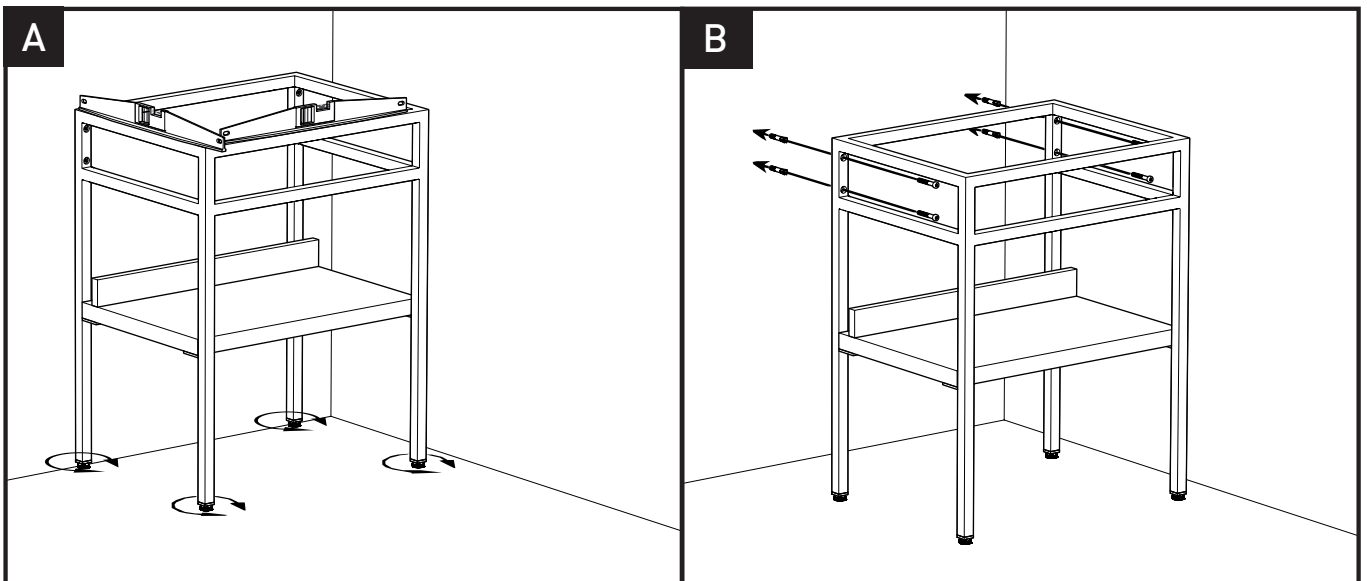
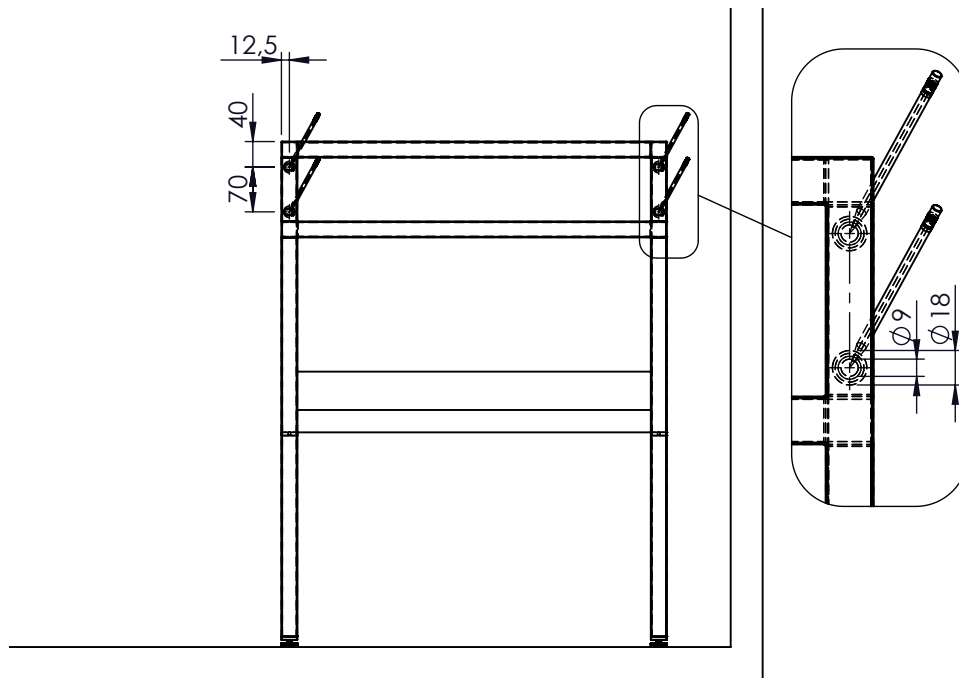
Il existe une grande diversité de types de murs ou cloisons, c'est la raison pour laquelle nous ne pouvons vous fournir le type exact de fixation. Il est nécessaire d'identifier le type de paroi à laquelle vous allez fixer ce produit afin de vous procurer les fixations appropriées. La pose doit être effectuée par une personne dont les compétences sont avérées. En cas de doute, faire appel à un professionnel.

**GB**

Due to the wide diversity of wall or partition types, we cannot provide you with suitable attachment fittings. To determine which attachment fittings to use, you will need to identify the type of wall on which you will be fixing this product. The mounting must be done only by experts.

**DE**

Es gibt eine Vielzahl verschiedener Arten von Mauern oder Zwischenwänden. Auf diesem Grunde können wir Ihnen den genau entsprechenden Befestigungstyp nicht bereitstellen. Sie müssen die exakte Bauart der Wand zu ermitteln, an der Sie dieses Produkt anbringen werden, um die für diese Wand geeigneten Befestigungsmittel im Fachhandel erwerben zu können. Montage nur durch fachkundige Personen.



# Notice de pose / Installation instructions / Verlegeanleitung Colonne / High cabinet / Hochschrank STEEL



**F**

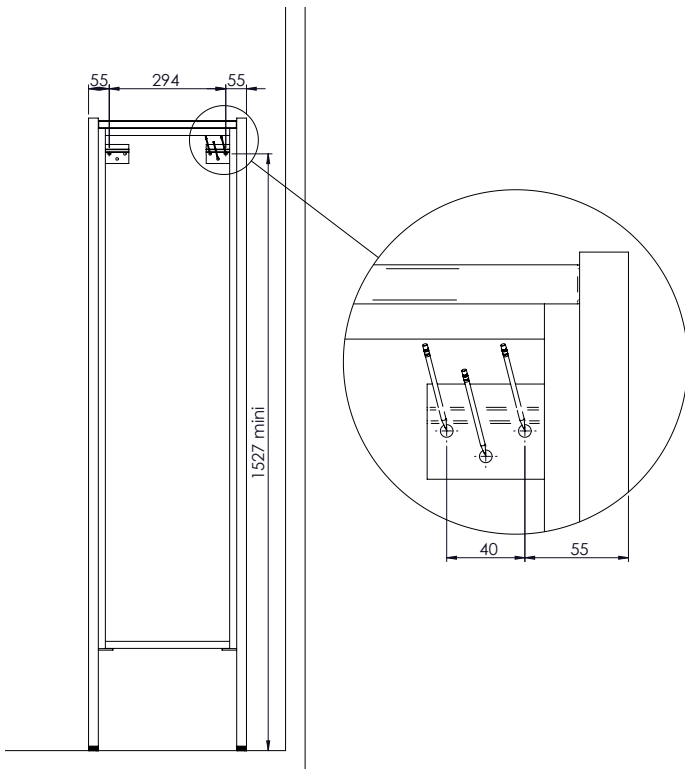
Il existe une grande diversité de types de murs ou cloisons, c'est la raison pour laquelle nous ne pouvons vous fournir le type exact de fixation. Il est nécessaire d'identifier le type de paroi à laquelle vous allez fixer ce produit afin de vous procurer les fixations appropriées. La pose doit être effectuée par une personne dont les compétences sont avérées. En cas de doute, faire appel à un professionnel.

**GB**

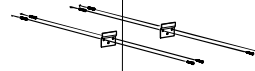
Due to the wide diversity of wall or partition types, we cannot provide you with suitable attachment fittings. To determine which attachment fixtures to use, you will need to identify the type of wall on which you will be fixing this product. The mounting must be done only by experts.

**DE**

Es gibt ein Vielzahl verschiedener Arten von Mauern oder Zwischenwänden. Auf diesem Grunde können wir Ihnen den genau entsprechenden Befestigungstyp nicht bereitstellen. Sie müssen die exakte Bauart der Wand zu ermitteln, an der Sie dieses Produkt anbringen werden, um die für diese Wand geeigneten Befestigungsmittel im Fachhandel erwerben zu können. Montage nur durch fachkundige Personen.



**A**

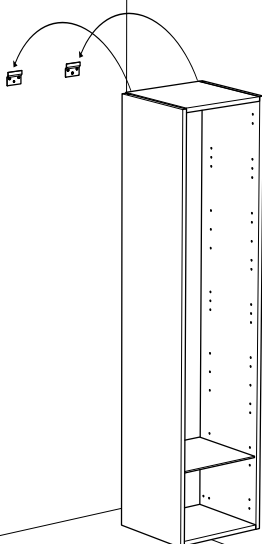


**A x 2**



Fixation murale  
appropriée non fournie /  
Suitable attachment  
fittings not provided /  
Beigefügte  
Befestigungsmaterial  
ist nicht vorgesehen

**B**



**C**

